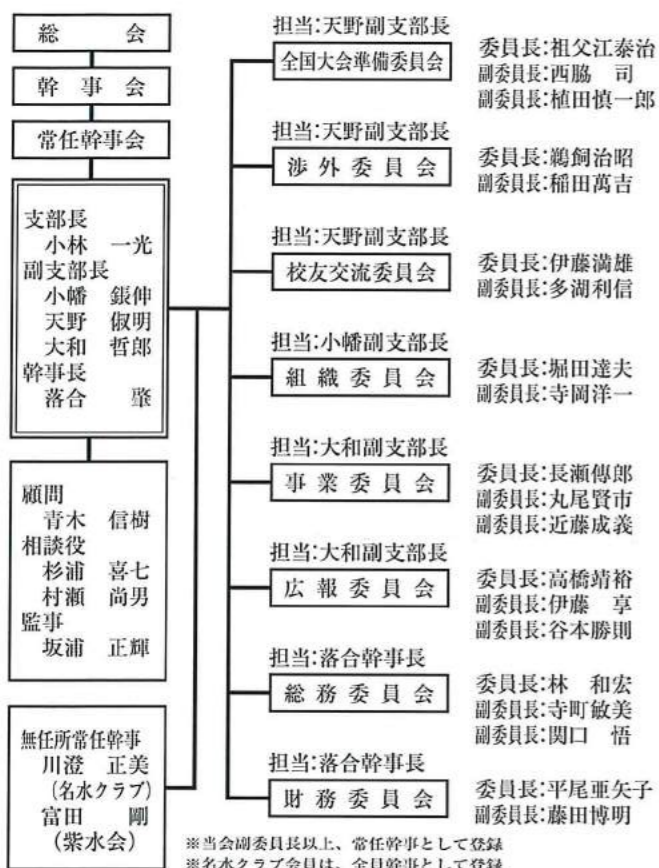


明治大学校友会 愛知県支部組織



年会費納入のご案内

- [郵便振込] ※振込料は会員負担です。
- ◆年会費/¥6,000
 - ◆口座番号/00880-4-116588
 - ◆加入者名/明治大学校友会 愛知県支部
- ご不明な点は、事務局にお問い合わせください。

ITO-DAI

勉強、楽しんでますか?

ピカソ文具総発売元 **伊藤大株式会社**
〒455 名古屋市港区入場一丁目1514番地
TEL.(052)382-4711 FAX.(052)382-5333

うどん・どんぶり
若鮎家
WAKASHACHIYA

代表取締役社長 高橋 靖裕
東海4県内43店舗、関東圏内7店舗 全50店舗
名古屋市中区大野町2-18-1 TEL.052(913)1100 FAX.052(913)1108

予告 Information

H13年愛知県支部総会予定

今年の愛知県支部総会は11月10日(土)に『ホテルキャッスルプラザ』で開かれます。皆さんのご出席お待ちしております。

速報!! 2005年の全国大会は
万博の地、愛知県での開催が決定!!

支援 Support

明治大学創立120周年記念
事業募金にぜひ、ご支援を。

お問い合わせ先
学校法人 明治大学 募金室
〒101-8301 東京都千代田区神田駿河台1-1
Tel(03)3296-4057~9 Fax(03)3296-4588
www.meiji.ac.jp/bokin/renaiss1.html

訃報 — 慎んで御冥福をお祈りいたします。

- 岡村 了一氏 【学校法人明治大学理事長、弁護士】
平成12年9月14日、逝去されました。
- 手嶋 健氏 【大阪校友会会長】
平成12年11月7日、逝去されました。

もっときれいな未来が見たい。

POLA

ポーラ化粧品お客様相談室
0120-117111
全国共通番号/受付時間 9:00~17:00(但し、土・日・祝日は除きます)
ホームページアドレス/WWW.POLA.CO.JP

「安心して乗れる つばめタクシー」として半世紀。
お客様の信頼にお応えするため、より幅広く、緻密なタクシー
サービスを提供し、益々の地域社会貢献を目指してまいります。

つばめ自動車株式会社 代表取締役社長 大和 哲郎

名古屋市内/13社 名古屋市内/7社 グループ保有車両/1420台
つばめタクシーグループ
無線配車センター TEL.052-203-1212

Meiji University News
MU News

発行日:2001年5月 〒456-0058
発行所:明治大学校友会 愛知県支部 名古屋市熱田区六番3-15-20
編集:広報委員会 TEL(052)654-2341 FAX(052)654-2588

MAY 2001

5
[Vol.1]

年2回(5・11月)発行

催事 Event

マンドリン倶楽部演奏会
チケット好評発売中!

79年の伝統を誇る明治大学
マンドリン倶楽部。名古屋での
コンサートは実に30年振りになります。今回はゲスト
として宇崎竜童氏も出演。両者とも幅広いファン
層が支持するとおり、レパートリーの広さと熱い演奏
が魅力です。伝統と熱き情熱の融合、新世紀
にはばたく瑞々しい演奏をぜひ、お楽しみ下さい。



明治大学校友会
愛知県支部
支部長
小林 一光
(昭和35年 農学部卒)

創刊にあたって

校友の皆様には日頃母校120周年記念事業の
募金を始め、支部活動に積極的にご協力頂き心
より御礼申し上げます。

明治大学は、今年1月17日に創立120周年を迎
えました。記念事業は、明大ルネサンス全体の象
徴であるリパティータワーが既に完成しておりますが、
これに続いて駿河台B地区の再開発が、生涯教
育の確立を基本コンセプトとして着手されます。明
治大学は、21世紀にふさわしい有為な人材を送り
出す為の懐の広い教育の場を創るべく、大きく変
わろうとしております。

愛知支部では、9月21日(金)には30年振りにマ
ンドリン倶楽部を招致し、ゲストに校友の宇崎竜童
氏を迎え開催致します。11月10日(土)には、愛知
支部の総会並びに懇親会を行います。多数の校
友の皆さんのご協力とご参加を宜しくお願い致し
ます。

この会報が、母校と校友、校友と校友の心の懸
け橋となって大きな広がりとなります様祈念し、創
刊のご挨拶とさせていただきます。

明治大学マンドリン倶楽部
コンサート

司会:なべ おさみ ■特別出演:宇崎 竜童
2001.9.21(FRI) 18:00 OPEN
18:30 START
**愛知県芸術文化センター
コンサートホール**
【地下鉄「栄」駅下車 4番出口 東へ徒歩1分】
【料 金】S席 3,000円 A席 2,000円
(指定席) (自由席)
■お申し込み:明治大学校友会 愛知県支部事務局 担当/宇崎
TEL.(052)654-2341 FAX(052)654-2588 9:00~17:00(月~金)

宇崎 竜童氏
プロフィール

1946年、京都生まれ。
1973年、『ダウン・タウン・
ブギウギ・バンド』結成。
作曲家としても活動を続け、
1976年には『日本レコード大賞
作曲賞』受賞。ドラマや映画の出演、舞台や映画の
音楽制作、ソロでのライブ等、幅広く活動中!



予告 Information

全国校友会 石川大会が今年9月15日に開催されます。

石川大会のご案内

- 日 時／平成13年9月15日(土) 午後2時
- 受付開始／正午
- 会 場／記念式典 金沢市文化ホール
TEL.076(223)1221
- 懇親会 金沢東急ホテル
TEL.076(231)2411

交通 ●JR金沢駅から 北陸鉄道バスで15分「南町」下車、200円
●小松空港から 北陸鉄道バスで50分「香林坊」下車、1,100円

■登録費／本人 12,000円 同伴者 8,000円

大会プログラム

- | | |
|-------------|-------------|
| 受付／12:00～ | 郷土芸能／16:30～ |
| 記念講演／14:00～ | 会場移動／17:00～ |
| 記念式典／15:00～ | 懇親会／17:30～ |

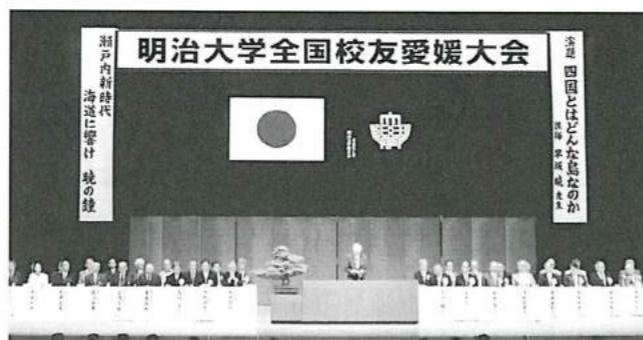
愛知県支部ナイトにもどうぞ!

愛知県支部ナイトのご案内

- 時 間／19時～
 - 費 用／お一人様 8,000円(予定)
- 場所等詳細は、未定ですが、みなさんのご参加をお待ちしています。

報告 Report

郷土色豊かに、華やかに、愛媛大会大盛況の内に閉宴。



▲ 記念式典会場

平成12年度明治大学全国校友会大会が、“瀬戸内新時代 海道に響け 暁の鐘”のスローガンのもと、さる9月24日に開催されました。記念講演は、作家の早坂暁先生をお招きして「四国はどんな島なのか」を演題に先生独自の視点で非常に興味深いお話を展開していただきました。また、おどり保存会による『宇和島ハツ鹿おどり』や愛媛の民謡などが披露され、四国ならではの郷土色溢れる大会となりました。



▲ 華やかな鏡開きで始まった懇親会

報告 Report

H12年愛知県支部総会が多彩なゲストをお招きして盛大に開催されました。

平成12年度明治大学校友会愛知県支部の定期総会及び懇親会が、去る11月25日(土)「名古屋国際ホテル」にて行われました。

総会では、新組織・新規約・次年度の事業計画等が審議され、可決承認されました。

その後、来賓として母校から栗田総長、全国校友会青木会長並びに前川幹事長、大阪府支部より門脇支部長代行、愛知県父母会富田会長ほ



▲ 来賓として星野監督にもご挨拶をいただきました

か多くの出席者よりご祝辞、ご挨拶を頂きました。懇親会では、岡山加代子さんのシャンソンライブ、応援団OBによる応援歌の紹介があり、最後に全員で校歌を斉唱し盛況の内に閉宴となりました。



▲ 肩を組み全員で校歌斉唱

市場魚 製造者 金印わかむ株式会社

TEL.052(814)3111(代)

お魚のためのわかしび

株式会社 丸天産業

代表取締役 天野 俣明

〒460-0008 名古屋市中区栄五丁目10-34
TEL. 052(241)3686 FAX. 052(241)0457

タンクローリー輸送

朝日運輸株式会社

代表取締役 堀田 達夫

名古屋市港区正保町8丁目60番地

求む 貸店舗、売土地、売ビル

住通チェーン 多湖不動産コンサルタント

お問い合わせ・お申し込み先

TEL052(972)0051 FAX052(972)0053
〒460-0003 名古屋市中区錦3-3-25

HOUWA 自動車用座席、内装品の専門メーカー

宝和工業株式会社

代表取締役社長 落合 肇

○主要営業品目：自動車、二輪車、船舶用座席/自動車用内張、カーペット、成形天井、他内装品全般
車椅子、洋家具インテリア製品/特装車、船舶用ボデー、船外機カバー 他FRP製品

○本 社/〒456-0058 名古屋市熱田区六番3丁目15番20号
TEL.052(654)2341 FAX.052(661)8667

○工 場/名古屋・知多・浜松・豊橋・豊橋第二・テクニカルセンター

株式会社 ボニト

代表取締役社長 鵜飼 治昭

本 社/〒450 名古屋市中村区名駅3丁目18番3号
TEL.(052)551-0555 FAX.(052)551-5525

小型車からトレーラーまで側面開放車の総合メーカー

株式会社 **メイダイ** MEIDAI

代表取締役 小嶋 銀伸

■本 社/愛知県豊田市青木町1丁目23番地
TEL.0565(45)4832(代) FAX.0565(45)4847

■関東営業所/群馬県佐波郡玉村町大字坂井字八反田141
TEL.0270(65)8280(代) FAX.0270(65)9211

■関西営業所/兵庫県神戸市中央区磯上通7-1-8 三宮インデス6F
TEL.078(231)8650(代) FAX.078(231)8652

双葉酒造 株式会社

代表取締役 長瀬 傳郎

〒462-0014 名古屋市中区味蔵4-401
Tel. 052(901)3156



▲マンドリン倶楽部コンサート参加者及びスタッフによる記念写真(ここに写ってみたい方は、ぜひ今度ご参加ください。)

明治大マンドリン倶楽部
名古屋で30年ぶり
コンサートに1800人

明治大マンドリン倶楽部のコンサートが二十一日、名古屋市東区の愛知県芸術劇場であり、同大の卒業生ら約千八百人がマンドリンのさわやかな音色を堪能した。写真。三十年ぶりとなる名古屋コンサートは明大校歌で幕開け。ロシア古典音楽から、戦後の日本のヒット曲まで十曲以上を披露。この日に向けて練習を重ねた学生たちは、マンドリンの美しい高音を会場に響かせた。

同大OBの歌手宇崎竜童さんもゲスト出演。ソロの弾き語りでもコンサートを盛り上げた。



▲中日新聞 2001年9月22日(土曜日)朝刊[19面]に、当日の様相を紹介する記事が掲載されました。

予告 Information

全国校友会 大阪大会が
来年10月27日に開催されます。

大阪大会のご案内

- 日 時 / 平成14年10月27日(日)
- 会 場 / 大阪国際会議場(グランキューブ大阪)
大阪市北区中之島5丁目3番51号
TEL.06(4803)5555 FAX.06(4803)5620

前夜祭 マンドリン倶楽部演奏会 大阪公演

- 日 時 / 平成14年10月26日(土)
- 会 場 / 大阪国際会議場(グランキューブ大阪)

●大会事務局…大阪大会実行委員会
TEL.06-6949-5600 FAX.06-6949-5601

予告 Information

速報!! 2005年の全国大会は
万博の地、愛知県での開催が決定!!

愛知県支部年会費納入のご案内

[郵便振込]

※振込料は会員負担です。

- ◆年会費 / ¥6,000
- ◆口座番号 / 00880-4-116588
- ◆加入者名 / 明治大学校友会 愛知県支部

ご不明な点は、事務局にお問い合わせください。

明治大学校友会愛知県支部会報誌

MU News

発行日:2001年11月
発行所:明治大学校友会 愛知県支部
編集:広報委員会

〒456-0058
名古屋市熱田区六番3-15-20
TEL (052) 654-2341 FAX (052) 654-2588

NOVEMBER 2001

11

[Vol.2]

年2回(5・11月)発行

全国校友会 石川大会

9/15(土・祝) PM2:00~
金沢市文化ホール



Report-1

9/21(金) PM6:30~
愛知県芸術劇場
コンサートホール

マンドリン倶楽部 コンサート



Report-2

120周年の節目を祝う全国校友石川大会
母校への誓いを新たにして終宴。

全国校友会 石川大会

明治大学全国校友会石川大会

日時/H13年9月15日(土)祝 PM2:00~
会場/金沢市文化ホール

■式典次第

- 第1部 記念式典
- 第2部 記念講演
講演者/渡辺 隆喜
演題/「日本海の風土と人間」
- 第3部 伝統芸能

■懇親会

日時/H13年9月15日(土)祝 PM5:30~
会場/金沢東急ホテル



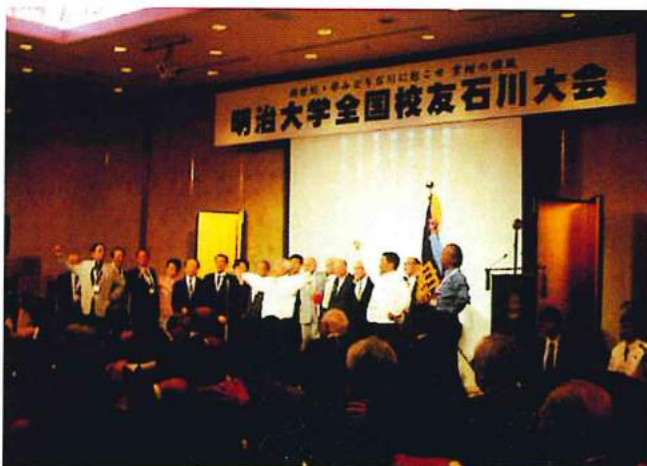
▲ 大会旗入場(気合い入ってるなあ)



▲ 明治大学文学部長 渡辺隆喜先生による記念講演



金沢三廓芸妓連による艶やかな伝統芸能 ▶



▲ 金沢東急ホテルで開催された超満員の懇親会



▲ 石川大会に参加された愛知県支部メンバーの中からモデルとして選ばれた美男(?)美女(○)

マンドリン倶楽部コンサートin名古屋は
無事、大成功に終了しました。

マンドリン倶楽部 コンサート

明治大学マンドリン倶楽部コンサート

日時/H13年9月21日(金)PM6:30~
会場/愛知県芸術劇場コンサートホール

- プログラム
- 第1部 古典音楽
 - 第2部 ゲストコーナー 宇崎 竜童さんをお迎えして
 - 第3部 MANDOLIN FANTASY



▲ 開場前に打ち合わせするスタッフの真剣な表情



この列に殺到されるお客様方 ▶



▲ だんだんお客様で埋まっていく客席(ホッとするスタッフ)



▲ いよいよPART1の演奏開始(みんなプロみたいだね)



▲ 宇崎竜童さんによる曲の合間のトーク(本当に気さくですばらしい方でした)



▲ PART3の演奏をおこなうマンドリン倶楽部メンバー



▲ 真剣な表情はすばらしい!



演奏会終了後の花束贈呈。大盛況で終了できました。ありがとうございました。▶

あなたもわたしも紫水会 いつでも会員募集中です!!

紫水会では、在学中には出会うことのできなかったたくさんのすばらしい先輩・後輩のみなさんと出会い、そして明大OBの仲間として世代を超えて交友を深めていきたいと願っております。

平成元年創立以来、例会も本年



度中には80回を超えます。また、一昨年から様々な企画も取り入れて開催しております。例えば、校友会愛知県支部長小林一光氏を迎えての講演会や、竹縄親方(元関脇栃乃和歌関)を囲んでの例会、家族とともに陶芸を楽しんだり、一芸を披露する



例会でお話し中の竹縄親方

学芸会(うまいへたは別として…)で大騒ぎしたりと、もりだくさんでやっています。

堅苦しい会合はよそにおまかせて、学生気分を思い出して大いに元気に青くさく

語り合しましょう。「自分は若いから…」とか「もう若いから…」とか言っていると損。ハートに明治スピリットがあるならば紫水会に参加しなくては!

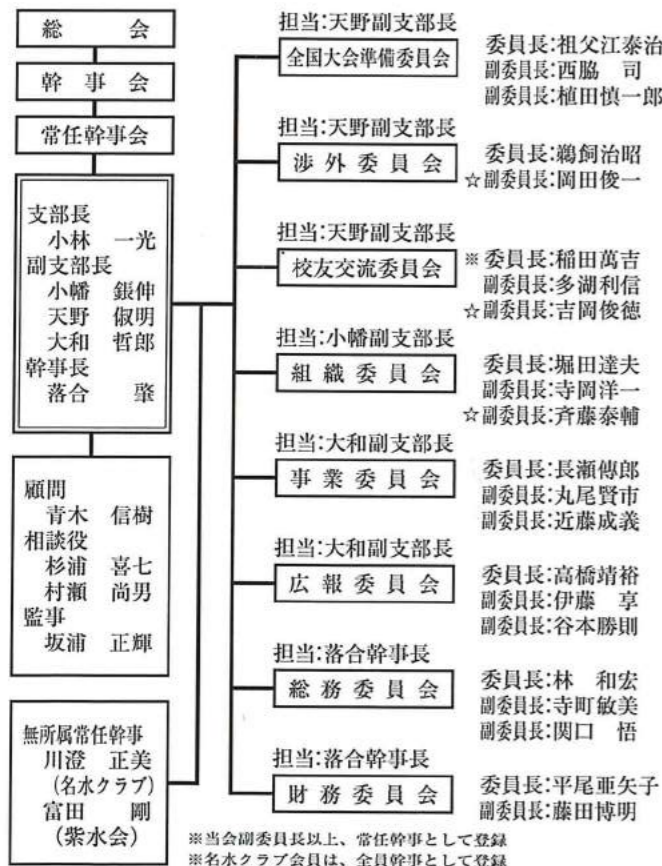
年に6回の例会に加え、ゴルフや麻雀、英会話などいろいろな同好会も会員が開催しています。2~3回参加すれば顔も覚え、共通の話題ができていく点がほかの会とは大きく異なります。百聞は一見にしかず、試しに例会や同好会へどうぞ。



盛り上がるといつもこんな感じですよ

【連絡先】紫水会事務局 伊藤 義弘(平成元年工学部卒)
メール: y-itou@mx2.nisiq.net FAX: 052-775-1155

明治大学校友会 愛知県支部組織



※の稲田氏は渉外委員会から校友交流委員会に移動されました。☆の3名は新任です。

速報

News

2005年全国校友会 愛知大会 開催日が決定いたしました!!

開催日 2005年 9/10(土)・11(日)

年会費納入のご案内

- 【郵便振込】 ※振込料は会員負担です。
 - ◆年会費/¥6,000
 - ◆口座番号/00880-4-116588
 - ◆加入者名/明治大学校友会 愛知県支部
- ご不明な点は、事務局にお問い合わせください。

訃報

門脇 生竝氏 【大阪校友会 支部長】
平成14年3月21日、逝去されました。

明治大学校友会愛知県支部会報誌

MU News

発行日:2002年5月
発行所:明治大学校友会 愛知県支部
編集:広報委員会

〒456-0058
名古屋市熱田区六番3-15-20
TEL (052) 654-2341 FAX (052) 654-2588

MAY 2002

5

[Vol.3]

年2回(5・11月)発行

報告

Report

H13年愛知県支部総会が 盛大に開催されました。

平成13年度明治大学校友会愛知県支部の定期総会及び懇親会が、去る11月10日(土)「ホテルキャスルプラザ」にて行われました。



▲ 熱の入った応援歌に会場も熱くなりました

平成13年度 明治大学 校友会 愛知県支部 講話・総会



▲ 挨拶される小林支部長

総会では、新組織・新規約・次年度の事業計画等が審議され、可決承認されました。

懇親会では、応援団OBによる応援歌の紹介があり会場も熱くなりました。

最後に会場の全員で肩を組み校歌を斉唱し盛況の内に閉宴となりました。



▲ 校歌斉唱で懇親会は最高潮に

催事

Event

ナゴヤドーム今年1番の好カード みんなでぜひ応援に行こう!!

ナゴヤドーム野球観戦
(3塁側内野席)



2002.6.13(木) 18:00~

新生山田ドラゴンズと絶好調星野タイガース。
今年のナゴヤドーム1番の注目カードをみなさん、
こぞって観戦&応援しませんか?

お申込みは、下記事務局までお早めにごどうぞ。

【会費】 5,000円 (チケット・お弁当・お飲物代含む)

お申し込み・お問い合わせ先

宝和工業(株)内 明治大学校友会 愛知県支部事務局
担当/浅井 TEL.052(654)2341 9:00~17:00(月~金)

◆定員(150名)になり次第締め切りとさせていただきます。
予めご了承くださいませようお願いいたします。

報告

Report

厳かに華やかに、明治大学創立 120周年記念式典・祝賀会開催

明治大学創立120周年・創立者生誕150年記念式典並びに祝賀会が2001年11月1日(木)に帝国ホテルでとり行われました。

式典では、『創立120周年記念功労賞』として6名、



▲厳かに開式された記念式典

6団体が表彰されたほか、『特別感謝状』が歌手のペギー葉山さんに贈られました。

また、来賓として遠山文部科学大臣、森山法務大臣が祝辞を述べられたほか、マンドリン倶楽部の演奏が披露されるなど厳かな中にも華やかな式典・祝賀会となりました。



▲祝賀会来賓の森山法務大臣

- 創立120周年記念功労賞等受賞者一覧
- 創立120周年記念功労賞
- 功労者表彰(6名)
 - 青木 信樹氏
 - 甲斐 靖文氏
 - 塩澤 護氏
 - 藤原 義章氏
 - 村山 富市氏
 - 渡部 喜十郎氏
 - 功労団体表彰(6団体)
 - 明治大学校友会
 - 明治大学駿台体育会
 - 明治大学体育会監督会
 - 明治大学法曹会
 - 茗水クラブ
 - 明治大学連合父母会
 - 特別感謝状
 - ペギー葉山氏



▲村山氏はじめ6名、6団体に記念功労賞が授与されました

- 【式典の部】
- 開式の辞
 - 式辞
 - 来賓祝辞
 - 祝電披露
 - 顕彰の辞
 - 功労者表彰
 - 大学マーク制作者表彰
 - 閉式の辞

- 【祝賀会の部】
- 開式の挨拶
 - 来賓祝辞
 - 乾杯
 - 祝宴
 - 閉会の挨拶



催事

Event

明大グリークラブ名古屋公演 チケット好評発売中!

- とき/ 2002年 8月10日(土)
- ところ/ 愛知県芸術劇場コンサートホール
- 料金/ 全席自由 1500円

地元名古屋
金城学院グリークラブ
賛助出演決定!!



〈ホームページ〉
www.kisc.meiji.ac.jp/~glee/

■お問合せ・チケット取扱い
[OB] 林 090-5879-5537 [学生] 小指(コザス) 090-9154-6755
愛知芸術文化センター内プレイガイド(地下2F) ☎(052) 972-0430

催事

Event

あの豊田スタジアムで ラグビーオープン戦が実現!!

『明早ラグビーオープン戦』

- とき/ 2003年 6/1(日)
- ところ/ 豊田スタジアム

詳しい時間については、現在検討中です。決定次第、本誌等で随時お知らせしていく予定です。

予告

Information

全国校友 大阪大会が 今年10月27日に開催されます。

大阪大会のご案内

- 開催日/平成14年10月27日(日)
- 開催場所/大阪国際会議場(グランキューブ大阪)
〒530-0005 大阪市北区中之島5丁目3番51号
TEL.06(4803)5555 FAX.06(4803)5620
- 記念講演/講師 阿久 悠先生(明治大学 S34.文学部卒)

大会事務局

明治大学全国校友 大阪大会実行委員会
〒540-0028 大阪市中央区常盤町2-1-13 大松ビル6F
TEL.06(6949)5600 FAX.06(6949)5601

催事

Event

3年ぶりの名古屋公演、そして 生誕百年の祝典をお見逃しなく!

生誕百年を迎える『木下大サーカス』、その4代目社長の木下唯志氏は昭和49年に明治大学経営学部を卒業された校友でもあります。初心を忘れずにいたからこそ人の言う事に謙虚に耳を傾け、ここまでやって来ることができたと言語る木下氏。今では日本一のサーカスとして世界の仲間入りを果たしています。今公演は栄光百年の記念ツアー、見逃せない迫力と感動がいっぱいです!



■木下大サーカス名古屋公演事務局/TEL.052(355)0081
www.kinoshita-circus.co.jp FAX.052(355)0405

木下 唯志氏 プロフィール

昭和25年 岡山市生まれ。
昭和49年 明治大学経営学部卒業
同 年 木下サーカス株式会社入社
空中ブランコの飛び手を経て地上勤務
平成3年 4代目社長に就任 現在に至る

予告

Information

H14年愛知県支部総会予定

今年の愛知県支部総会の予定は下記のとおりです。皆様のご出席お待ちしております。

- 日時/平成14年11月2日(土)午後4時~
- 場所/ウエスティンナゴヤキャッスル

豊かな人生を目指すひと味違った同窓会 紫水会

2001/10学芸会例会
踊るアホウに見るアホウ、同じアホなら...

2001/11校友会懇親会(二次会にて紫水会開催)
紫水会員によるリードも勇ましく会場に響き渡る明大節

2002/1紫水会総会
"みんなで作るあなたの紫水会"は新メンバーを募集しています

2002/4新歓コンパ例会
ネクタイ禁止でBack to the しゃんべん横町

2002/6利き酒例会
高級料亭で名酒・美酒と戯れる

2002/7屋形船例会
夏の宵、波に揺られて友と酔い

元学生注目!!

2003年例会予定

- 1月 紫水会総会
- 4月 新歓コンパ例会
- 6月 家族会例会
- 8月 15周年記念例会
- 10月 LIVE例会
- 12月 忘年会

※開催月及び内容は変更する場合があります。

バリエーション豊かな同好会活動

- 「これからはグローバル」というあなたに
☞ 英会話同好会
- 「三度のメシよりゴルフだぜ」というあなたに
☞ ゴルフ同好会
- 「クラブより牌じゃ」というあなたに
☞ マージャン同好会
- 「シゴトが趣味です」というあなたに
☞ 儲かりまっ会

日々の暮らしに物足りなさを感じておられる方は(取って喰われることは...)
☞ ヘアアクセス!

紫水会事務局
伊藤 義弘 Tel:090-8132-0352 (1988工学部卒)
E-mail: y-itou@mx2.nisiq.net
http://www1.nisiq.net/~y-itou/meiji/

明治大学校友会愛知県支部会報誌

MU News

Meiji University News

発行日:2002年11月 〒456-0058
発行所:明治大学校友会 愛知県支部 名古屋市熱田区六番3-15-20
編集:広報委員会 TEL (052) 654-2341 FAX (052) 654-2588

NOVEMBER 2002
11
[Vol.4]
年2回(5・11月)発行

速報 News

水の都、なにわに集う 駿台健児 大阪の地で44年ぶりに開催!!

明治大学 全国校友大阪大会
日時/H14年10月27日(日) PM2:00~
会場/大阪国際会議場 メインホール

- 式典次第
- 第1部 記念式典
 - 第2部 記念講演
講演テーマ「私の学生時代」
作詞家・作家 阿久 悠氏
 - 第3部 アトラクション
民謡・邦楽ステージ
- 懇親会
日時/H14年10月27日(日) PM5:30~
会場/リーガロイヤルホテル 光琳の間



号外 平成15年10月3日 信州でお会いしましょう。

全国校友 長野大会のご案内

- 開催日/平成15年10月3日(金)
- 開催場所/長野県松本文化会館
松本市水汲69-2 TEL.0263-34-7100
- 記念講演/国宝松本城を世界遺産に

大会事務局
明治大学全国校友長野大会実行委員会
〒390-0841
長野県松本市渚2丁目7番33号 昭和企業第2ビル5F
TEL.0263(25)7373 FAX.0263(26)7470

明治大学校友会 愛知県支部組織

総会	担当:天野副支部長	副委員長:西脇 司
幹事会	全国大会準備委員会	副委員長:植田慎一郎
常任幹事会	担当:天野副支部長	委員長:鶴飼治昭
支部長 一光	渉外委員会	副委員長:岡田俊一
副支部長 小林 銀伸	担当:天野副支部長	委員長:稲田萬吉
小幡 天野 大和 幹事長 落合 肇	校友交流委員会	副委員長:多湖利信
	担当:小幡副支部長	副委員長:吉岡俊徳
	組織委員会	委員長:堀田達夫
	担当:大和副支部長	副委員長:寺岡洋一
	事業委員会	副委員長:齊藤泰輔
	担当:大和副支部長	委員長:長瀬傳郎
	広報委員会	副委員長:丸尾賢市
	担当:落合幹事長	副委員長:近藤成義
	総務委員会	委員長:高橋靖裕
	担当:落合幹事長	副委員長:伊藤 享
	財務委員会	副委員長:谷本勝則
		委員長:林 和宏
		副委員長:寺町敏美
		副委員長:関口 悟
		委員長:平尾重矢子
		副委員長:藤田博明

※当会副委員長以上、常任幹事として登録
※名水クラブ会員は、全員幹事として登録

速報 News

2005年全国校友会 愛知大会 会場が決定いたしました!!

会場 愛知芸術文化センター

開催日:2005年 9/10(土)・11(日)

愛知芸術文化センター
地下鉄「栄」駅下車
4番出口より
東へ徒歩2分

年会費納入のご案内

[郵便振込] ※振込料は会員負担です。

- ◆年会費/¥6,000
- ◆口座番号/00880-4-116588
- ◆加入者名/明治大学校友会 愛知県支部

ご不明な点は、事務局にお問い合わせください。

報告

Report



▲ 超満員のナゴヤドーム

たくさんのご参加、ありがとうございました!!

前回の本誌紙上でもお知らせしました『ナゴヤドーム野球観戦』が去る6月13日、3塁側内野席で多くの会員の皆様のご参加をいただき無事終了いたしました。ナゴヤドームといえば今まで1塁側と相場の決まっていた星野ファンも多く、はじめはいつもと勝手の違う3塁側席に落ち着かない様子でしたが試合が始まると、選手達の熱いプレーにさかんに声援を送っていました。



▲ カクテル光線が美しい!

当日は小さなお子様連れの方も多く、会員の親睦はもとより、それぞれのご家族のよい思い出にもなったようです。



報告

Report

明治大学愛知県父母総会が7月2日に開かれました。

去る7月2日、ホテルキャスルプラザ「鳳凰の間」にて明治大学愛知県父母総会が開かれました。

総会終了後には、大学側の諸先生出席により父母懇談会や各学部別の個人懇談が行われるなど、有意義でなごやかな総会となりました。

日時/平成14年7月2日(火) 12:00~
会場/ホテル キャスルプラザ『鳳凰の間』

【次 第】

- | | |
|-------------|------------|
| 1. 開会の辞 | 5. 来賓祝辞 |
| 2. 会長挨拶 | 6. 役員感謝状授与 |
| 3. 議長、副議長選出 | 7. 閉会の辞 |
| 4. 議 事 | |

報告

Report

聴衆を酔わせた、響き合う歌声。

名古屋で初めての明大グリークラブの公演が去る8月10日(土)、愛知県芸術劇場コンサートホールにて開催されました。賛助として迎えたのは110余年の伝統を誇る金城学院グリークラブ。フィナーレでは、混声合唱の合同ステージが展開されるなど地元ならではの聴きごたえ十分のハーモニーに満場の聴衆が酔いしれました。



▲ 金城学院グリークラブとのコラボレーション

～プログラム～

- 1st Stage 『The Student Prince』
- 2nd Stage 明グリー『歌の大辞テン!』
- 3rd Stage 無伴奏女声のための『Seven Songs of Nonsense』
- 4th Stage 混声合唱とピアノのための『新しい歌』

明治大学愛知県父母会総会・懇親会



報告

Report

平成14年度定時代議員総会開催、831名がリバティホールに集結。



▲ 代議員総会で挨拶される青木信樹校友会長

明治大学校友会の平成14年度定時代議員総会は、去る5月26日、全国より831名の代議員が駿河台校舎リバティタワーの1013番リバティホールに集結し午前10時から盛大に開催されました。

今総会では、大学創立120周年記念事業の一助としての寄付金の拠出が承認され、参集した代議員も母校への支援の決意を新たにされた総会となりました。

催 事

Event

あの豊田スタジアムでラグビーオープン戦が実現!!

『明早ラグビーオープン戦』

- と き/ 2003年 6/8(日)
- と ころ/ 豊田スタジアム

詳しい時間については、現在検討中です。決定次第、本誌等で随時お知らせしていく予定です。

催 事

Event

あの感動が再びやって来る!!

第2回マンドリン倶楽部コンサート開催が決定いたしました。ゲストは、明治大学120周年記念で特別感謝状を送られたベギー葉山さんです。

まさにゴールデンコンビと呼ぶにふさわしい両者の演奏にどうぞ、ご期待ください。



『第2回 マンドリン倶楽部コンサート』

- と き/ 2003年 8/9(土)
- と ころ/ 愛知県芸術劇場

※チケットの販売はまだされておりません。詳細は、追って本誌でお知らせする予定です。

報告

Report

名阪駿台会ゴルフコンペ開催!!



今回で数えること24回めの名阪駿台会ゴルフコンペが7月18日、名古屋ゴルフクラブ(和合コース)で行われました。当日は、ゴルフ日和な好天気も手伝って、晴れやかで賑やかなコンペとなりました。

速 報

News

マンドリン倶楽部創部80周年記念CD絶賛発売中!!

■お申し込み、お問合わせ

【電話受付】
03-3821-1931 (鈴木方)

【FAX受付】
03-3821-1931

【郵送受付】
〒113-0031

東京都文京区根津1-27-3
明治大学マンドリン倶楽部
OB会事務局 鈴木 修方



CD6枚組
15,000円(税込)

特別価格
(今年12月末日お申し込み分迄)
13,000円