

### 第100回記念例会を開催予定!

平成元年より年6回前後、多彩な例会を企画し、明治OBの親睦を深めて参りました。若手主体の運営が、新しいメンバーの導引や新鮮さの活力となっています。ぜひ、一度ご参加ください。そして一緒に盛り上げてみませんか…

2006/1/28 総会(チャップリンにて)



### 今後の予定

- 7月 第99回例会
- 10月 第100回記念例会
- 12月 忘年会



### 新任のご挨拶

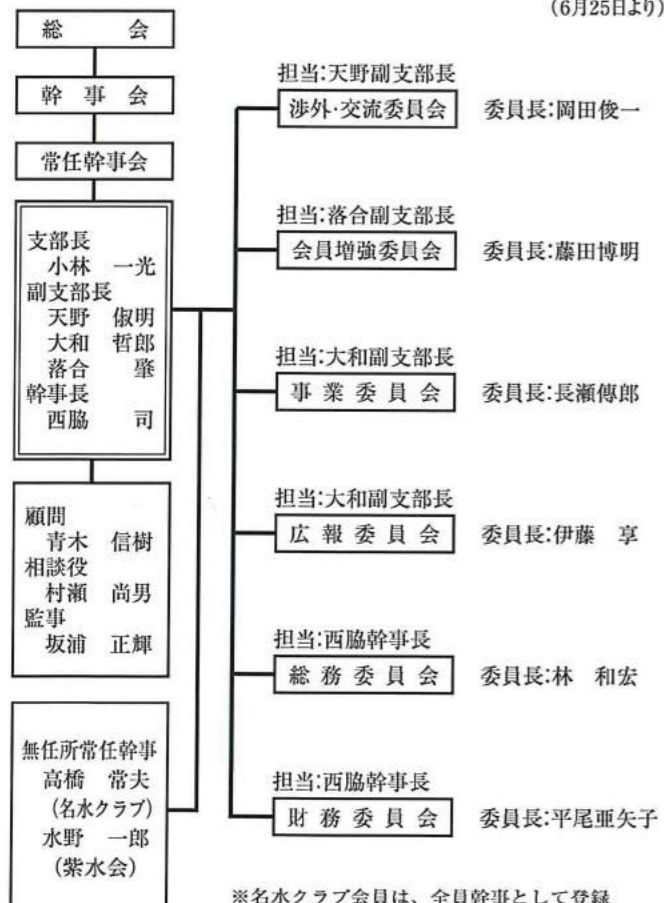


本年度より会長の平成元年工学部卒 水野一郎と申します。先輩方が作り上げてきたこの会に、私なりに新しい風を巻き起こし、更なる発展を遂げるよう努力していく所存です。みなさまのご参加、心よりお待ちしております。

お問い合わせ:紫水会事務局 小牧義美(商 H1卒) 携帯電話:090-7857-4434 mail:otemo@cb3.so-net.ne.jp

### 明治大学校友会 愛知県支部 名古屋地域支部組織

(6月25日より)



※名水クラブ会員は、全員幹事として登録

### 募集

### Recruit

## 名古屋地域支部会員大募集中!!

名古屋地域支部では、会員を常時募集しています。校友ならではの親睦を深めたい方、支部活動をもっと盛り上げたい方、お気軽に下記の名古屋地域支部事務局までご連絡ください。



昨年、全国校友愛知大会にて

### 年会費の振込先

[郵便振込] ※振込料は会員負担です。  
 ◆年会費/¥6,000  
 ◆口座番号/00880-4-116588  
 ◆加入者名/明治大学校友会 名古屋地域支部  
 ※加入者名義変更にご注意ください。

### お問い合わせ先

名古屋地域支部事務局  
 〒463-0022 名古屋市守山区八剣二丁目118番地  
 日本ゼネラルフード(株) 総務室内  
 TEL (052) 798-6111 FAX (052) 798-5159

明治大学校友会名古屋地域支部会報誌

# MU News

発行日:2006年5月  
 発行所:明治大学校友会 名古屋地域支部  
 編集:広報委員会

〒463-0022  
 名古屋市守山区八剣二丁目118番地  
 TEL (052) 798-6111 FAX (052) 798-5159

MAY 2006

# 5

【Vol.11】

年2回(5・11月)発行

### 予告

### Information

## H18年度 愛知県支部総会、名古屋地域支部総会、そして納谷学長の公開講演会が同時開催されます!!

いよいよ今年も総会・懇親会の開催時期となりました。今年の明治大学校友会 愛知県支部総会および、名古屋地域支部総会・懇親会は、来月6月25日(日)「名古屋東急ホテル」にて行われます。詳しい日程は下記のとおりです。

### 愛知県支部および名古屋地域支部 総会・公開講演会・懇親会

- 6月25日(日)  
 名古屋地域支部 … 13:30~ (受付12:30~)  
 愛知県支部 … 14:30~ (受付13:30~)  
 公開講演会 … 16:00~ (受付15:00~)  
 懇親会 … 18:00~

名古屋東急ホテル  
 3階 バロックの間・4階 雅の間  
 名古屋市中区栄4丁目6番8号  
 TEL.052-252-8658

- 総会 … 3階 バロックの間  
13時30分より(受付12:30~) … 名古屋地域支部  
14時30分より(受付13:30~) … 愛知県支部
- 公開講演会 … 4階 雅の間 … 16時00分より
- 懇親会 … 3階 バロックの間 … 18時00分より

**明治大学公開講演会**  
 演題 都心型大学 明治大学の魅力  
 講師 明治大学 学長 納谷 ひろみ 廣美  
 1939年北海道生まれ。明治大学法学部法律学専攻卒業、東京大学大学院法学政治学専攻修士課程修了。  
 前中野学園評議員・大学基準協会副会長・前日本私立大学連盟常務理事・法科大学院協会副理事長・前日弁連法律研究財団認定評価委員会委員長  
 第3回目の開演期とも評される昨今、「大学の存在意義」それ自体が問われています。明治大学では、「発信する知のアーカイブス『グローバルコモン』」を目指して「スローガン」に掲げ、教育や研究はもとより、地域連携・社会貢献を国際的に展開するための改革を推進しています。時代の変化を先取りした教育を実践するための明治大学の取り組み、そしてこれからの明治大学の魅力を皆様にお伝えします。  
 日時 2006年6月25日(日) **入場無料**  
 (受付) 15:00~ (講演) 16:00~17:30  
 会場 名古屋東急ホテル 4F「雅の間」  
 名古屋市中区栄4-6-8 Tel (052) 252-8658  
 ★お申し込み・お問い合わせ 明治大学校友会 愛知県支部  
 名古屋市中区八幡本通2-61 金印ビル内 (担当:木下・松下)  
 Tel 052-361-3121 (平日9~17時)  
 Fax 052-361-3444 / E-MAIL meiji.kouen625@nifty.com  
 ※お申し込みは、上記いずれかの方法で、ご参加希望者のお名前・ご連絡先をご連絡下さい。  
 ◆主催 明治大学・明治大学校友会愛知県支部  
 ◆後援 明治大学愛知県父母会

## 明治大学の魅力をたっぷりとお聴きいただけます!!

同時開催される公開講演会では、納谷廣美明治大学学長をお招きし、明治大学の魅力を存分に語っていただきます。校友の皆さんはもちろん、一般の方でも無料でご参加いただけます。皆さんお誘い合わせの上、お早めにお申し込みください!!関係者一同心よりお待ちしております。



催事

Event

## 待望の第3回マンドリン倶楽部 コンサート開催決定!!

2003年の秋、愛知県芸術劇場にて大好評を博した「明治大学マンドリン倶楽部コンサート」。

その第3回公演が今年秋に開催されることが決定しました。



前回第2回のコンサートより

ゲストは前回大変ご好評をいただきましたペギー葉山さんです。3年ぶりに愛知県芸術劇場のステージに戻って、再びあの素敵な歌声を聞かせてくださいます。今回は初秋ということで前回とはまた違ったしっとりとしたナンバーが期待できそうです。

また、3年経ってほとんど入れ代わったオーケストラメンバーが前回とはどう違う演奏を披露してくれるのかも聴きどころ。進化する音色、明大マンドリン倶楽部と永遠の歌姫ペギー葉山さんのコラボレーションをぜひお聴き逃しなく!



前回第2回のコンサートより

## 第3回 明治大学マンドリン倶楽部 コンサート

2006.9.14 (THU)  
17:30 OPEN 18:00 START

### 愛知県芸術劇場 コンサートホール

【地下鉄「栄」駅下車 4番出口 東へ徒歩1分】

全席自由  
3,000円 (税込)



■チケットのお申し込み・お問い合わせは…

明治大学校友会 名古屋地域支部事務局  
担当/日本ゼネラルフード(株) 総務室内 [9:00~17:00/月~金]  
TEL. (052) 798-6111 FAX. (052) 798-5159

### ペギー 葉山 さん

プロフィール

東京、  
四谷生まれ  
高校在学中より  
ビッグバンドの  
専属歌手として  
活躍。  
昭和27年キン  
グレコードより  
デビュー。



以来50年に渡り第一線で活躍、幅広いレパートリーと温かい人柄で親しまれ素晴らしい歌唱力で人々を魅了し続けています。

・平成4年 芸術選奨文部大臣賞受賞  
ツムラ・ジャズヴォーカル賞受賞  
・平成7年 紫綬褒章受賞

明大マンドリン倶楽部とは、古賀政男先生を通じて昭和29年からのお付き合いとなります。

催事

Event

お待たせいたしました!! 愛知県支部ゴルフ大会第2回の開催決定です。  
校友のみなさんのたくさんのご参加を心よりお待ちしております。

## 第2回 明治大学校友会 愛知県支部 ゴルフ大会 参加者募集

大会内容ご案内

- 日 時 / 平成18年7月21日(金)
- 場 所 / 東名古屋カントリークラブ西コース  
豊田市篠原町大沢3番地  
TEL. 0565 (48) 1331
- 集 合 / 8:00 AM (スタート8:30AM)
- 会 費 / 3,000円 (当日徴収)
- プレー代 / 18,250円見当 各自精算  
(プレー代、昼食代、パーティー代含む)
- 競技方法 / Wペリア方式

応募方法

- 住所・氏名・卒年・連絡先(TEL)を記入の上、FAXにて下記までお申し込み下さい。

お申し込み受付 FAX

052 (782) 7972

お申込み頂いた後、こちらから確認の連絡を取らせて頂きます。

- 応募〆切 / 7月5日(水)
- 担当幹事 / 高橋 常夫  
Tel. 090 (3422) 8584



主 催 : 明治大学校友会 愛知県支部 主 管 : 明治大学校友会 名古屋地域支部

支 援

Support

## 「明治大学教育振興協力資金」へのご協力をお願い

母校明治大学では、教育・研究の充実、発展に必要な経費及び施設拡充費の資金確保のため「明治大学教育振興協力資金」を募集中です。次世代を託するわれらの後輩たちと母校のさらなる発展のため、ご理解とご支援をぜひお願い致します。



明治大学教育振興協力資金」を募集中です。次世代を託するわれらの後輩たちと母校のさらなる発展のため、ご理解とご支援をぜひお願い致します。



教育振興協力資金に1万円以上寄付した場合、所得税法に基づき、寄付金控除の対象とすることができます。(但し、新入生のご父母を除く)

この寄付金は任意ですが、ご協力頂いた方の芳名等は、明治大学広報に掲載し、そのご厚意を永く明治大学の校史にとどめさせていただきます。

ご協力頂いた方の芳名は、所属校友会へお知らせいたします事をご了承ください。

### お申し込み及び払込方法

1. 「専用払込取扱票」で払込む  
※「専用払込取扱票」は愛知県支部総会のご案内資料に同封されています。紛失された方、追加が必要な方は下記大学校友会事務局まで直接ご請求ください。
2. 現金書留で送金又は、窓口へ直接持参する

専用払込用紙の請求・お問合せ

明治大学校友会事務局 TEL (03) 3293-9622



元学生注目!

# 祝 紫水会 第100回記念例会

明治の魂といえば!

紫水会

「おお明治」を満喫する!

紫水会

「明治ですから!」を貫く

紫水会

豊かな人生を目指す

ひと味違った同窓会

いつでも会員募集中です!

第99回例会はビアガーデンで盛り上がりました。飲み放題ですと特に勢いの止まらない人達ばかり。この日は初参加のメンバーが多くて、特にヒートアップしました。余興のゲームでさらにオーバーヒート! 2次会、3次会...記憶にありませんのでこの辺で。



## たまには学生気分でリフレッシュ!

お問い合わせ:紫水会事務局 小牧義美(商H1卒) 携帯電話:090-7857-4434  
mail: otemo@cb3.so-net.ne.jp

## 平成元年から続いています

あらためてご紹介させていただきます。紫水会はほぼ年5回、バラエティーに富んだ企画の上、会員の皆様いろいろな形で楽しんでいただけるような例会を開催しております。また、ゴルフ、マージャン、単に飲み会などの多彩なサークル活動も催しております。とてもアットホームな、そして大学時代を思い起こさせるような多彩な方々が会員です。良き友達を作るには最高の場です。お気軽にご参加ください。

第100回例会は豪華客船で盛大に行われる予定

開催予定:2006/11/11(土)



## 予告 第43回 全国 広島大会 のご案内

来んさい! 安芸の宮島 紫紺の集い

■開催日/平成19年11月4日(日)

■開催場所/「リーガロイヤルホテル広島」

大会事務局/広島市中区袋町4-35 千鳥ビル4階

TEL・FAX 082-249-8256

### 名古屋地域支部慶弔規程

- 第1条(目的) 会員の慶弔に関する規程を定めるものです。
- 第2条(種類) 慶弔は次の通りとする。  
①弔意
- 第3条(支給手続) 慶弔の支給は事務局に連絡が入った際に対応する。但し、年会費を納めている校友会員を対象とする。
- 第4条(支給内容) 注) 支部長名での支給とする。  
第2条①については会員ご本人を対象とし、供花(1万円前後)と弔電の対応を行う。
- 第5条(その他) 本規程外のケースで特別な状況による対応は支部長、副支部長と幹事長の判断とする。

本規程は、平成17年6月18日に制定されたものであります。ご家族またはお知り合いの方で訃報の連絡が入った際は、事務局へご一報いただきますようお願いいたします。

### 連絡 Information

## 『全学部統一入試』はじまる!!

明治大学が新たに実施する「全学部統一入学試験」は、全学部共通の試験問題で、一度の受験で複数学部への出願が可能です。試験会場は福岡、名古屋、東京、仙台、札幌の5都市。

■出願期間 2007年1月4日(木)~1月19日(金)

■試験日 2007年2月5日(月)

お問合せは、入試事務局 TEL.03-3296-4138迄。

### 年会費の振込先

[郵便振込] ※振込料は会員負担です。

◆年会費/¥6,000

◆口座番号/00880-4-116588

◆加入者名/明治大学校友会 名古屋地域支部

※加入者名義変更にご注意ください。

お問い合わせ先

名古屋地域支部事務局

〒463-0022 名古屋市守山区八剣二丁目118番地

日本ゼネラルフード(株) 総務室内

TEL (052) 798-6111 FAX (052) 798-5159

明治大学校友会名古屋地域支部会報誌

# MU News

Meiji University News

発行日:2006年11月

〒463-0022

発行所:明治大学校友会 名古屋地域支部

名古屋守山区八剣二丁目118番地

編集:広報委員会

TEL(052)798-6111 FAX(052)798-5159

NOVEMBER 2006

# 11

## [Vol.12]

年2回(5・11月)発行

### 報告

## H18年度愛知県支部総会・名古屋地域支部総会・納谷学長公開講演会同時開催。

■日 時/平成18年6月25日(日)

■会 場/名古屋東急ホテル

平成18年度 明治大学校友会 愛知県支部総会・名古屋地域支部総会



挨拶される 小林支部長

### 明治大学 公開講演



▲納谷学長のお話しに、皆さん真剣です



▲ジャズの生演奏で会場も最高潮に



▲肩を組み合い、校歌斉唱

### 報告

## 紫紺の旗をかざすべく、全国の校友が集い、栃木大会開催!!

### 第42回 明治大学 全国校友栃木大会

日 時/H18年9月24日(日) PM1:30~

会 場/ホテル東日本宇都宮

#### 式典

#### 記念イベント

記念講演

「循環型社会への提言」

講師: 明治大学理工学部教授 北野大

#### 懇親会



▲式典のようす



▲これだけ集うとやはり壮観です!!



▲気合い十分の応援団



▲大会旗入場



▲北野氏講演中 ▲懇親会で...



催事

Event

和気藹々と闘志を燃やし、ゴルフ2大会が盛況に開催されました。

「第28回 名阪駿台会ゴルフ大会」

■日時/H18年9月27日(水)  
■場所/関ヶ原カントリークラブ



▲第28回名阪駿台会ゴルフ大会参加者

毎年恒例の名阪駿台会は第28回を迎え、清々しい秋空(台風14号の影響でやや強風)の中、総勢29名の校友が関ヶ原カントリーに集い和気藹々ながらも激しく雌雄を決すべく対決した。団体戦は2.6ポイント差で名古屋が3連勝を果たし、個人戦は第1位に高橋常夫氏(名古屋S35法)、2位には最高齢84才の脇坂研之氏(大阪S19専)が入り

明大魂健在振りを示した。ベストグロス71才の西山義則氏(名古屋S37院)が80(43,37)を記録した。パーティーでは小野寺、小林の両支部長が若手の奮起を促し来年の再会を期して無事終了した。

団体戦は名古屋が見事に3連勝▶



「第2回 愛知県支部ゴルフ大会」

■日時/H18年7月21日(金)  
■場所/東名古屋カントリークラブ西コース



▲第2回愛知県支部ゴルフ大会参加者

上位成績

- 優勝 (Net 70.8) 吉岡俊徳
- 2位 (Net 73.6) 高橋常夫
- 3位 (Net 74.6) 秋田浩平

Event

催事

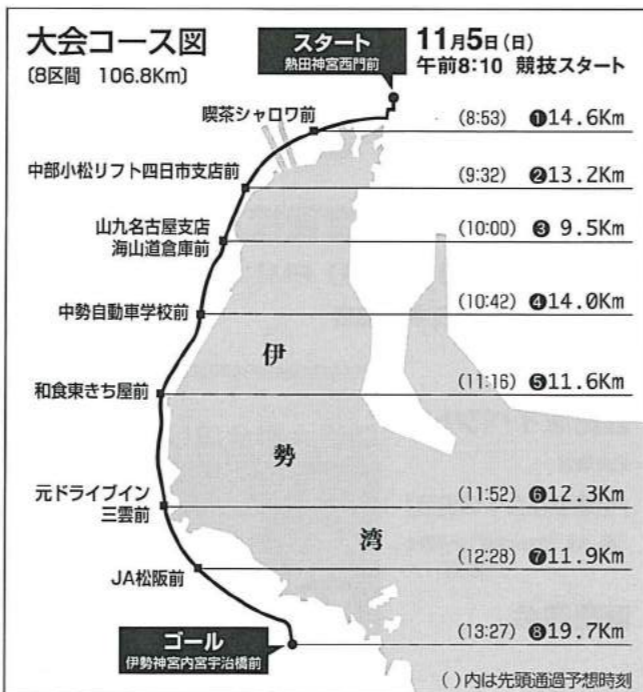
『全日本大学駅伝』に38年目にして初出場を果たした明治大学!! 六大学で唯一のエントリー校となる母校の活躍にご期待下さい。

〈応援合戦〉

■集合場所/熱田神宮西門前  
■集合時刻/H18年11月5日(日) 午前6:30まで  
■開始時刻/ 同日 午前7:00から

優勝の秩父宮賜杯を目指して全国の大学から有力チームが集結する『第38回全日本大学駅伝対校選手権大会』。今回38年目にして悲願の初出場を果たした明治大学は、今大会では東京六大学中唯一の出場校となります。

後輩たちの力走をスタートから応援したい方は、11月5日午前6:30に「熱田神宮西門前」にお集まり下さい。もちろん沿道や中継地点での応援も大歓迎です。ご家族やお友だちをお誘い合わせて、熱い走りに皆さんの声援をお送りください。



催事

Event

第3回マンドリンコンサート 大好評の内に終了しました。

■日時/H18年9月14日(木)  
■場所/愛知県芸術劇場 コンサートホール  
特別出演:ベギー 葉山さん



▼ただいま熱演中!



▲たくさんのお客様が来てくれました



▲花束を受け取られるベギーさん



▲ベギーさんの歌声に会場中が静まりかえって...



▲関係スタッフ全員で記念撮影、おつかれさまでした

報告

Report

現在建設中の校友会館、正式名称は「紫紺館」に決定!!

選ばれたのは、山下泰、植木智子両氏の応募作。明大校友が集う『紫紺の旗の下』、『紫紺』は上品で清潔、落ち着いた伝統を感じるとのコンセプトが決め手となった。12月16日に開催される校友会創立120周年記念式典で表彰式の予定。



支援

Support

「明治大学教育振興協力資金」へのご協力をお願い

「明治大学教育振興協力資金」の募集期間が1年間延長となりました。次代の後輩たちと母校発展のため、ご理解とご支援をぜひお願い致します。

お申込み及び払込方法

1. 「専用払込取扱票」で払込む  
※「専用払込取扱票」は愛知県支部総会のご案内資料に同封されています。紛失された方、追加が必要な方は下記大学校友会事務局まで直接ご請求ください。
2. 現金書留で送金又は、窓口へ直接持参する

専用払込用紙の請求・お問合せ

明治大学校友会事務局 TEL (03) 3293-9622



昨年は100回例会を盛大に挙行することができました。紫水会も来年、20周年を迎えます。皆様と共に益々盛り上げていきたいと思ひます。ますます楽しい紫水会、ぜひご参加ください。

# し すい かい 紫水会

と申します!

昨年末、名古屋駅前で大校歌を熱唱していたのは、我々であ〜る!



### お問い合わせ

紫水会事務局 小牧義美 (商 H 1 卒)  
携帯電話: 090-7857-4434  
メール: otemo@cb3.so-net.ne.jp

定例会	開催日	会場	内容
第101回	1月27日(土)	神戸館	第19回総会
第102回	4月	歌舞伎・家	居酒屋例会
第103回	7月	-	納涼例会
第104回	10月	-	家族例会
忘年会	12月	-	

### 連絡

### Information

## 知多地域の明大OB、OGの皆さん、ぜひご参加ください!!

この度、知多地域の5市5町の明治大学OB、OGが一体となり、明治大学校友会西三河地域支部の皆様のご多大なるご尽力とご協力の下に、(仮称)明治大学校友会知多地域支部を結成するはこびとなりました。

つきましては、右記のとおり設立準備総会を開催いたしますので、万障お繰り合わせの上、ご出席賜われますようご案内申し上げます。

### 明治大学校友会 知多地域支部(仮称)設立準備総会

5月13日(日) 開催...午前11:30~  
受付開始...午前11:00~

半田市市民交流センター  
大ホール3F  
半田市広小路90番地 クラシティー3F  
(名鉄知多半田駅徒歩1分)

会費 5,000円(内 年会費2,000円)

事務局 酒井良輔(S60商卒)  
会社/0569-21-2051 携帯/090-3156-1588

### 名古屋地域支部 年会費の振込先

★H18年度年会費未納の方は、下記へ振り込みをお願いします。

【郵便振込】※振込料は会員負担です。

◆年会費/¥6,000

◆口座番号/00880-4-116588

◆加入者名/明治大学校友会 名古屋地域支部

### お問い合わせ先

名古屋地域支部事務局

〒463-0022 名古屋市守山区八剣二丁目118番地

日本ゼネラルフード(株)総務室内 担当/右田

TEL(052)798-6111 FAX(052)798-5159

明治大学校友会名古屋地域支部会報誌

# Meiji University News MU News

発行日:2007年5月

〒463-0022

発行所:明治大学校友会 名古屋地域支部

名古屋市守山区八剣二丁目118番地

編集:広報委員会

TEL(052)798-6111 FAX(052)798-5159

MAY 2007

# 5

[Vol.13]

年2回(5・11月)発行

### 予告

### Information

## 来んさい! 安芸の宮島 紫紺の集い 全国校友 広島大会に行こう!!

広島大会は、明治32年9月(1899年)広島支部が発足以来108年間で初めての開催となります。

記念講演に、校友の三遊亭小遊三氏をお迎えし盛大に行われる予定です。また、世界遺産をめぐる観光コースも用意されています。旧知の校友、ご家族お誘い合わせの上、是非お出かけください。

参加希望の方は、愛知県支部事務局、又は、広島大会事務局へご連絡ください。

### 参加申込み先

○愛知県支部事務局...申込み締切り/8月30日(木)  
名古屋市中川区八幡本通2-61 金印(株)内  
担当:総務課 木下  
TEL(052)361-3121(平日9~17時)

○広島大会事務局...申込み締切り/8月31日(金)  
広島市中区袋町4-35 千鳥ビル4階  
TEL・FAX(082)249-8256

### 観光コースのご案内 広島でのご滞在が、より思い出深いものとなりますよう、「広島らしい」観光プランをご用意させていただきます。

コース	お一人様料金	最小催行人数
<b>Aコース</b> 【大和ミュージアムと江田島旧海軍兵学校を訪ねて】 貸切バス 見学とご昼食 市内ホテル 宇品~切串 旧海軍兵学校(第一術科学校) 呉海軍博物館(愛称 大和ミュージアム) 呉駅 広島駅 広島空港 8:45 9:00 9:15 11:00 14:30 15:30 15:45 17:00 18:00	7,500円	20名
<b>Bコース</b> 【2つの世界遺産 原爆ドーム・平和記念公園と安芸の宮島】 貸切バス 観光とご昼食 市内ホテル 原爆ドーム・平和記念公園 宮島口~宮島 厳島神社(世界遺産)他...宮島~宮島口 広島駅 広島空港 9:00 9:15 11:00 16:30 17:30	7,500円	20名
<b>Cコース</b> 【瀬戸内の絶景 しまなみ海道をめぐる】 貸切バス 観光とご昼食 市内ホテル (しまなみ海道) 大山祇神社 平山郁夫美術館(しまなみ海道) 尾道観光(千光寺公園) 新尾道駅 広島空港 広島駅 8:00 11:00 13:00 13:45 14:45 15:30 17:00 17:30 18:30 19:30	9,800円	20名
<b>Dコース</b> 【広島の魅力満載! 味覚と伝統と体験の2日間】 貸切バス 見学とご昼食 市内ホテル 宇品~切串 旧海軍兵学校(第一術科学校) 呉海軍博物館(愛称 大和ミュージアム) 宮島口~宮島 宿泊ホテル:錦水館 8:45 9:00 9:15 11:00 14:30 15:30 17:15	29,000円	20名
<b>Eコース</b> 【瀬戸内の絶景 しまなみ海道をめぐる】 ホテル...厳島神社(世界遺産)他 宮島~宮島口 原爆ドーム・平和記念公園 広島駅 広島空港 9:30 13:00 14:00 15:40 16:00 17:00	7,500円	20名

観光コースのお一人様料金は、行程に記載されているバス代(ガイド代込み)、入場料、食料、有料道路代、駐車料、宿泊料金(定員利用)、添乗員経費、団体傷害保険料が含まれています。コースの料金は、定員利用での宿泊(例:和室10畳 5名様での相部屋利用)が条件となっております。ご夫婦での宿泊など、他のお客様の相部屋を望まない場合は、別途追加料金を申し受けますので、JTB西日本ECオペレーションセンターまでご確認ください。各コースとも最少催行人数は20名様となります。最少催行人数に満たなかった場合は、申渡す変更等の代金をお客様にご提示・ご承諾をいただいた上で、催行が中止となる場合がございます。予めご了承ください。

### 宿泊プランのご案内

ホテル名	客室タイプ	宿泊料金
リーガロイヤルホテル広島	シングル ツイン	13,650円 10,500円
広島全日空ホテル	シングル ツイン	12,600円 11,000円
ホテルサンルート広島	シングル ツイン	9,800円 8,800円
三井ガーデンホテル広島	シングル ツイン	9,800円 8,800円
ホテル法華クラブ広島	シングル ツイン	7,700円 6,900円

第43回  
明治大学 全国校友  
広島大会  
飛躍と友愛

来んさい! 安芸の宮島 紫紺の集い

とき 平成19年11月4日(日)  
ところ リーガロイヤルホテル広島  
〒730-0011 広島市中区基町6-78 TEL・082-502-1121

- 記念式典 12:00 受付開始  
13:00 開式  
記念講演
- イベント 三遊亭小遊三氏
- 懇親会 16:30~18:30

三遊亭小遊三氏  
1947年 明治大学文学部卒業  
1969年 明治大学経済学部卒業  
現在、東京府立総合教育センター  
日本テレビ「笑点」に出演中

大会事務局  
〒730-0036 広島市中区袋町4-35 千鳥ビル4階 TEL・FAX:082-249-8256



予告

## H19年度 愛知県支部総会、名古屋地域支部総会、登山家田辺治氏の講演会も同時開催。

### 愛知県支部および名古屋地域支部 総会・講演会・懇親会

- とき 6月10日(日)
- ところ 名古屋東急ホテル  
名古屋市中区栄4丁目6番8号  
TEL.052-252-8658
- 総会 … 3階 錦の間  
名古屋地域支部 … 14:30~15:00(受付 13:30~)  
愛知県支部 … 15:00~16:15(受付 14:00~)
- 講演会 … 3階 錦の間 … 16:30~17:30  
(受付 15:30~)  
「(仮)ローツェ南壁冬季日本登山隊」  
日本山岳会東海支部 登山隊長 田辺 治氏
- 懇親会 … 3階 ルネッサンスの間 … 18:00~

いよいよ今年も総会・懇親会の開催時期となりました。今年の総会には日本山岳会の田辺治氏の講演会を予定しています。田辺氏は昨年12月、ヒマラヤ・ローツェ南壁を冬季としては世界で初めて完登に成功されました。この機会にぜひ、皆さんお誘い合わせてご出席ください。

**田辺 治 さん** 1961年生まれ  
日本山岳会東海支部所属  
信州大学山岳部出身

プロフィール

- ・世界に14座ある8000m峰のうち9峰に登頂 (日本人タイ記録)
- ・パキスタン国内8000m峰5峰完登(日本人初)
- ・1993年 8000m峰3座同年中連続登頂
- ・1987年 ラプチェカン(7367m)初登頂
- ・1993年 エベレスト南西壁冬季初登攀
- ・1994年 ギャジカン(7038m)初登頂
- ・1996年 ラトナチュリ(7035m)初登頂
- ・1997年 K2西稜~西壁 初登攀
- ・2006年 ローツェ南壁冬季初完登

催事

毎回好評のゴルフ2大会。今年の日程が決定いたしました。校友のみなさんのたくさんのご参加を心よりお待ちしております。

# 参加者募集中!! Golf

### 第3回 愛知県支部ゴルフ大会

- 日時 … 平成19年7月18日(水)  
9:30AM
- 場所 … 東名古屋カントリークラブ  
西コース
- 主催 … 明治大学校友会 愛知県支部

### 第29回 名阪駿台会ゴルフ大会

- 日時 … 平成19年9月28日(金)  
スタート未定
- 場所 … 関ヶ原カントリークラブ



▲前回の第28回名阪駿台会ゴルフ大会より

参加  
受付

FAX 052(782)7972 高橋 宛

○平成19年6月10日(日)の  
校友会総会 会場でも受付いたします。  
※詳細はこちらから後日ご連絡します。

報告

## 「全日本大学駅伝」に温かいご声援ありがとうございました

「出雲駅伝」「箱根駅伝」と並んで「学生三大駅伝」のひとつにかぞえられているのが「全日本大学駅伝」です。今回38回目にして明治大学が悲願の初出場を果たしました。

当日は、気温12度、湿度72%の快晴。競技開始の約1時間前から始まった応援合戦では、林立する紫紺の幟を背に応援団とチアリーダー、駆け付けた校友の皆さんが一体となって気合いの入った応援を展開し、他校を圧倒しました。

レースは序盤から遅れをとり、苦戦をしいられる内容でしたが区間成績では5区の中村君が2位、7区の石川君が4位と今後につながる収穫を得た大会となりました。

沿道には青木会長のお姿も▶



幟の林と応援合戦のようす▶▶

### 第38回 全日本大学駅伝

■2006年11月5日(日)  
スタート/午前8:10

■名古屋市熱田神宮~伊勢市伊勢神宮 106.8Km

●総合成績		●個人成績		
順位	区間	距離	区間順位	走者
1位	駒大	5時間19分05秒	1区 14.6km	21位 安田(情コミ)
2位	日大	5時間20分46秒	2区 13.2km	15位 池邊主将(商4)
3位	中大	5時間21分41秒	3区 9.5km	10位 松本(昂・情コミ)
13位	明大	5時間29分28秒	4区 14.0km	8位 岡本(政経4)
			5区 11.6km	2位 中村(文2)
			6区 12.3km	14位 田中(法4)
			7区 11.9km	4位 石川(政経1)
			8区 19.7km	13位 尾籠(文4)

支援

## 「明治大学教育振興協力資金」へのご協力をお願い

母校明治大学では、教育・研究の充実、発展に必要な経費及び施設拡充費の資金確保のため「明治大学教育振興協力資金」を募集中です。次世代を託するわれらの後輩たちと母校のさらなる発展のため、ご理解とご支援をぜひお願い致します。



教育振興協力資金に1万円以上寄付した場合、所得税法に基づき、寄付金控除の対象とすることができます。(但し、新入生のご父母を除く)

この寄付金は任意ですが、ご協力頂いた方の芳名等は、明治大学広報に掲載し、そのご厚意を永く明治大学の校史にとどめさせていただきます。

ご協力頂いた方の芳名は、所属校友会へお知らせいたします事をご了承ください。

### お申込み及び払込方法

1. 「専用払込取扱票」で払込む  
※「専用払込取扱票」は愛知県支部総会のご案内資料に同封されています。紛失された方、追加が必要な方は下記大学校友会事務局まで直接ご請求ください。
2. 現金書留で送金又は、窓口へ直接持参する

専用払込用紙の請求・お問合せ

明治大学校友会事務局 TEL(03) 3293-9622



紫水会 “シスイカイ”と申します

2008年には20周年を迎えます



今年も数々のイベントを通じて皆さまと交流を図ってきました紫水会ですが、来年はいよいよ20周年を迎えることになりました。この機会に是非ともご入会いただき、我々と一緒に明治を盛り上げていきませんか！

2007年度活動内容

Table with 3 columns: Meeting No., Date, Location. Includes items like 第101回 総会, 第102回 新歓コンパ, etc.

第103回例会 釣り&バーベキュー大会



お問い合わせ

紫水会事務局 小牧義美 (商H1卒)
携帯電話: 090-7857-4434
メール: otemo@cb3.so-net.ne.jp

スポーツ

Sports

ラグビー 関東大学対抗戦A 2007年度試合結果

Table showing rugby match results between various universities like 早稲田, 明治, 慶應義塾, etc.

東京六大学野球 2007 秋季リーグ戦

勝敗表 全日程終了 10/30

Table showing baseball league results for six universities: 早大, 明大, 慶大, 法大, 立大, 東大.

名古屋地域支部 年会費の振込先

★H18年度年会費未納の方は、下記へ振り込みお願いします。

[郵便振込] ※振込料は会員負担です。

◆年会費/¥6,000

◆口座番号/00880-4-116588

◆加入者名/明治大学校友会 名古屋地域支部

お問い合わせ先

名古屋地域支部事務局
〒463-0022 名古屋市守山区八剣二丁目118番地
日本ゼネラルフード(株)総務室内 担当/右田
TEL (052) 798-6111 FAX (052) 798-5159

明治大学校友会名古屋地域支部会報誌

MUNews

発行日:2007年11月
発行所:明治大学校友会 名古屋地域支部
編集:広報委員会

〒463-0022
名古屋市守山区八剣二丁目118番地
TEL (052) 798-6111 FAX (052) 798-5159

NOVEMBER 2007

11

[Vol.14]

年2回(5・11月)発行

報告

Report

H19年度愛知県支部総会・名古屋地域支部総会開催!! 役員改選で新旧支部長の引継ぎが行われました。

日 時/H19年6月10日(日)
場 所/名古屋東急ホテル



▲固く握手を交す小林旧支部長(右)と天野新支部長(左)



退任挨拶

明治大学校友会 旧支部長・現顧問
名古屋地域支部 小林 一光

“白雲なびく駿河台...”愛知県支部長(現名古屋地域支部長)
就任以来、本年6月の総会にて愛知県支部長、名古屋地域支部長を天野現支部長にバトンタッチする間の約10年、全国各地で開催された校友会をはじめ、母校明治大学の諸行事で

校友と肩を組んで歌った校歌の数々の場面での感動を、今思い返しております。
評議員としても2期8年近く過ごした間の明治大学の変革は、劇的に世間の評価を高めた素晴らしい歴史的な歩みであったと思います。失われた20年と云われるほど、革協に学生自治会、明大生協が占拠され続け、荒廃の極みであった明治大学を本来の姿に戻すべく故岡村理事長、現長吉理事長のもと、教職員・父母会・校友会が一致団結し、不法分子を排除することが出来ました。現在では「個」を強める知の拠点の都心型大学として、教学の改革、事務機構の改革、付属中・高校の府中移転、明治大学が世に送り出す9番目の学部として、2008年4月新たなチャレンジを開始する「国際日本学部」が日本初の学部として誕生する等々、数々の改革は今後も引き続き進められ、世界でも評価の高い大学を目指し飛躍することを確信しております。

一昨年、明治大学全国校友会愛知大会が盛大に開催されました。数年がかりの準備と校友役員はもとより、愛知県内校友の結束と努力によって全国校友の感動と母校愛を一層強めることが出来ました。

今後、天野支部長を中心に明治大学校友会愛知県支部が一層強化され、明治大学の発展と校友の輪が更に広がることを期待し、退任の挨拶とさせていただきます。校友皆様の長年に亘るご協力に心より感謝申し上げます。



就任挨拶

明治大学校友会 新支部長
名古屋地域支部 天野 俊明

此度は名古屋地域支部支部長を拝命いたしまして、大変緊張いたしております。これまでの10年間、前小林支部長の献身的なご努力のもとに同志が集まりまして、全国校友会愛知大会開催を中心に名古屋地域支部は活性化することができました。私の使命は折角活気に満ちたこの地域支部をあらゆる世代の校友が集う、より明治らしさに満ちた、全国に誇る、勢いのある地域支部にすることでありです。どうぞ名古屋地域支部の校友の皆様のご支援、ご指導をお願いいたします。

愛知県支部 総会式次第 [錦の間]

司会/西脇 司氏
1975年 経営卒

- 1.物故会員に黙祷
1.開会の辞
1.校歌斉唱
1.支部長挨拶
1.議長選出
1.来賓ご挨拶
1.来賓ご紹介
1.議案審議

- ◆第1号議案:平成18年度事業報告並びに決算報告承認の件
◆第2号議案:知多地域支部設立承認の件
◆第3号議案:役員改選の件
◆第4号議案:平成19年度事業計画・予算案承認の件
◆第5号議案:その他
1.閉会の辞

愛知県支部総会 第二部 特別講演会 [錦の間]

司会/林 和宏氏
名古屋地域支部総務委員長
1971年 経営卒

- (社)日本山岳会東海支部
冬季ロープウェイ南壁登山隊2006
隊長 田辺 治氏
演題 「わが人生は山ひと筋」

愛知県支部総会 第三部 懇親会式次第 [ルネッサンスの間]

司会/吉岡 俊徳氏
1983年 商卒

- 1.開宴挨拶
1.乾杯
1.歓談
1.校歌斉唱
1.中締め
1.閉会の辞

名古屋地域支部 総会式次第 [錦の間]

司会/林 和宏氏
名古屋地域支部総務委員長
1971年 経営卒

- 1.開会の辞
1.支部長挨拶
1.議長選出
1.議案審議
第1号議案:平成18年度事業報告並びに決算報告承認の件
第2号議案:役員改選の件
第3号議案:平成19年度事業計画・予算案承認の件
第4号議案:その他
1.閉会の辞



報告

明治32年9月 広島支部発足、以来108年目にして初めての全国大会を堂々開催!!



▲青木会長の登壇に会場が沸きました



▲講演中の小遊三氏 ▲いい笑顔です!

第43回 明治大学 全国校友広島大会

日時/H19年11月4日(日) PM1:00~

会場/リーガロイヤルホテル広島

■記念式典... PM 1:00~

■記念イベント... PM 2:45~

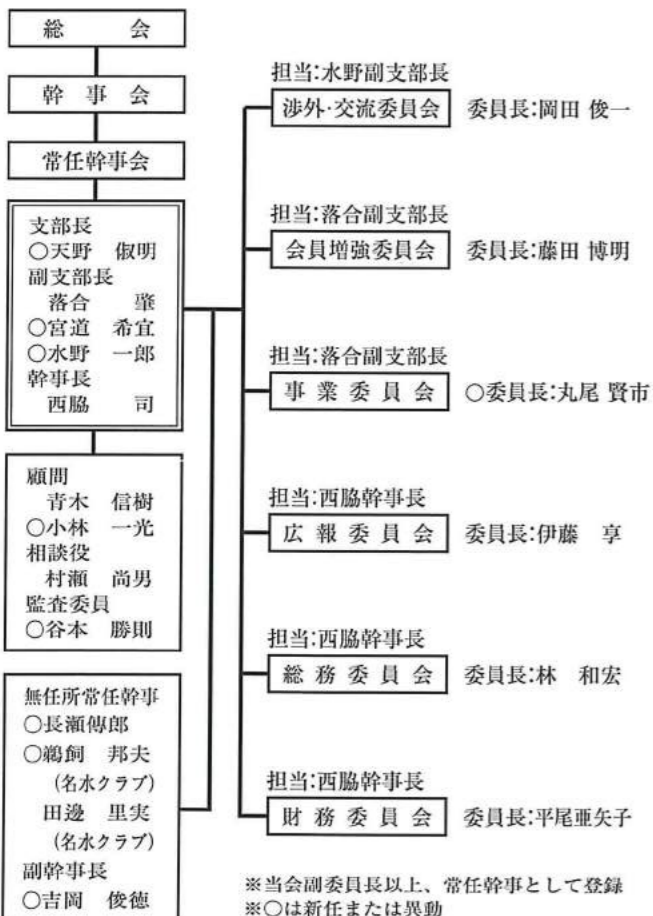
記念講演 落語家:三遊亭小遊三氏 (S44年 明治大学経営学部卒)

■懇親会... PM 4:30~6:30

報告

名古屋地域支部新組織が始動!!

明治大学校友会 名古屋地域支部組織図



※当会副委員長以上、常任幹事として登録 ※○は新任または異動

報告

ゴルフ2大会が開催されました。

「第3回 愛知県支部ゴルフ大会」

日時/H19年7月18日(水)

場所/東名古屋カントリークラブ西コース

「第29回 名阪駿台会ゴルフ大会」

日時/H19年9月28日(金)

場所/関ヶ原カントリークラブ



▲第29回名阪駿台会ゴルフ大会参加者

「第29回名阪駿台会ゴルフ大会」は、快晴の中、総勢28名の参加者で大いに盛り上がりました。成績はNET70.2で山崎武徳氏が優勝、続いて1打差71.2で窪田徹氏が準優勝となりました。

次回も多くの方のご参加をお待ちしています!!

報告

各方面のOB会も活発です!!

「明治大学法曹界中部支部20周年記念行事」

日時/H19年7月6日(金)

場所/名古屋ガーデンパレス

「法曹界中部支部20周年記念行事」には、二十数名の法曹の先生方とお祝いに参集した五十数名の校友との盛大な行事となりました。

「明治大学工学部東海OB会」

日時/H19年8月25日(土)

場所/いけす茶屋「みどり」



▲明治大学工学部東海OB会のみなさん

皆さんが所属の、またはご存知の明大同窓会をご紹介ください。記事を掲載させていただきます。

支援

「明治大学教育振興協力資金」を引き続き募集しています。

次代の後輩たちと母校発展のため、教育・研究の充実、施設拡充の資金確保に当てられます。多くの方のご理解とご支援をお待ちしています。

お申込み及び払込方法

- 1. 「専用払込取扱票」で払込む
※「専用払込取扱票」は愛知県支部総会のご案内資料に同封されています。紛失された方、追加が必要な方は下記大学校友会事務局まで直接ご請求ください。
2. 現金書留で送金又は、窓口にご持参する
専用払込用紙の請求・お問合せ
明治大学校友会事務局 TEL (03) 3293-9622

報告

「各地域支部幹事長会議」開催

「第1回 各地域支部幹事長会議」

日時/H19年10月13日(土)

場所/半田駅前・クラシティ内会議室



▲活発な意見が交わされました ▲右は発言中の天野支部長

知多地域支部の正式承認を記念して、半田にて第1回の各地域支部幹事長会議が開催されました。会議の内容は次のとおりです。

- ①各地域支部の現状報告と今後の課題
②地域支部間の相互協力と連携
③県支部としての目標
④各幹事長間の懇親

今回は県総会の前、3月中の土曜昼間に開催予定です。

スポーツ

第84回箱根駅伝予選会 総合11位で予選突破はならず。

「第84回東京箱根間往復大学駅伝競走予選会」

日時/H19年10月20日(土) 8時30分スタート

場所/陸上自衛隊立川駐屯地~立川市街~国営昭和記念公園

箱根駅伝本戦出場権をかけた予選会が42校487名の選手を集め開かれました。3年前から連続3回の本戦出場を果たしている本学ですが、今年は11位に終わり、残念ながら予選突破はなりません。



▲緊張感溢れる選手待機エリア

しかし今回8人が初出場という若いチームだけに1年後の再起を期待したいものです。